



HR-kuukausiraportti Heinäkuu 2023

PORIN VESI, LIIKELAITOS


PORI

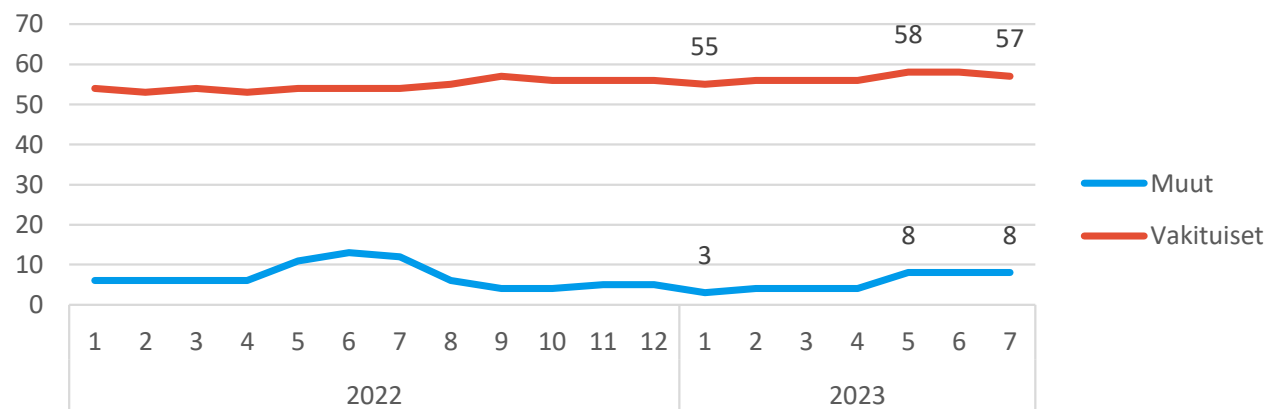
Henkilöstön lukumäärä (sisältäen sivuvirkaiset ja -toimiset)

Heinäkuu 2023

07/2023			
	Lkm_toteuma	Lkm_edellinen vuos	Lkm_tot_vs_ed vuosi (henk.)
Vakituiset	57	54	3
Sijaiset	1	2	-1
Muut määräaikaiset	7	9	-2
Oppisopimussuhteiset		1	-1
Kaikki yhteensä	65	66	-1

- Touko-
elokuussa henkilöstömääriin vaikuttaa kesätyöntekijöiden työsuhteet.
- Varsinaisten vakituisten määrä kasvanut ja määräaikaisten vähentynyt. Kokonaismäärässä ei suurta muutosta

Henkilöstön lukumäärä

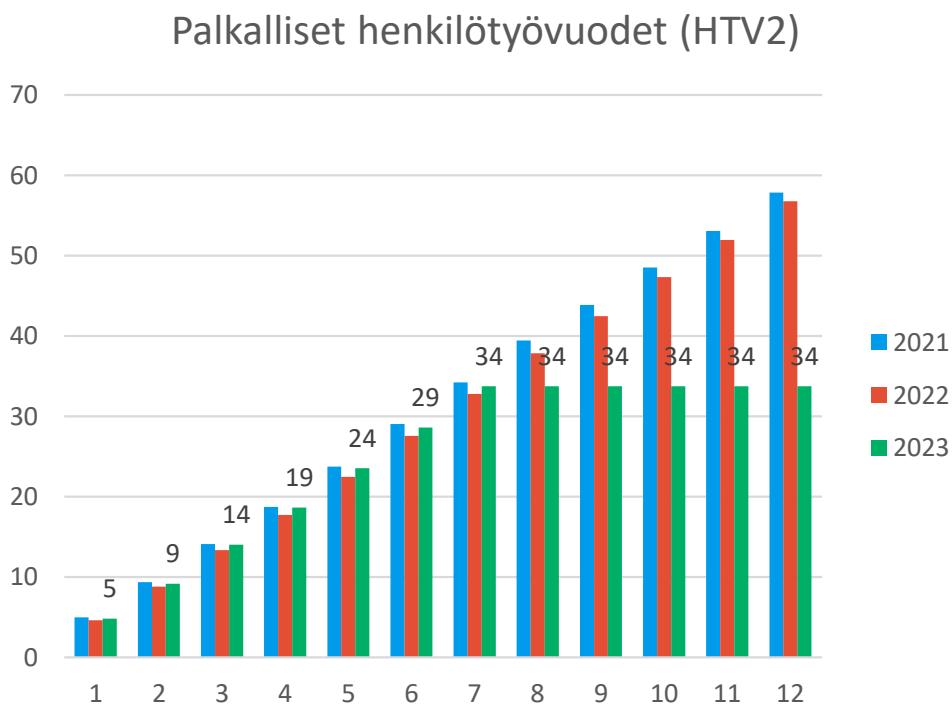


Henkilöstön lkm yksiköittäin

07/2023				
Riviotsikot	Lkm_toteuma	Lkm_edellinen vuosi	Lkm_tot_vs_ed vuosi (henk.)	
14181 Porin vesi	65	66	-1	
141810 Hallinto	2	2	0	
Vakituiset	2	2	0	
141811 Laitosyksikkö	29	29	0	
Vakituiset	23	20	3	
Muut	6	9	-3	
141812 Verkostoyksik	34	35	-1	
Vakituiset	32	32	0	
Muut	2	3	-1	
Kaikki yhteensä	65	66	-1	



Palkallisten henkilötyövuosien kertymä



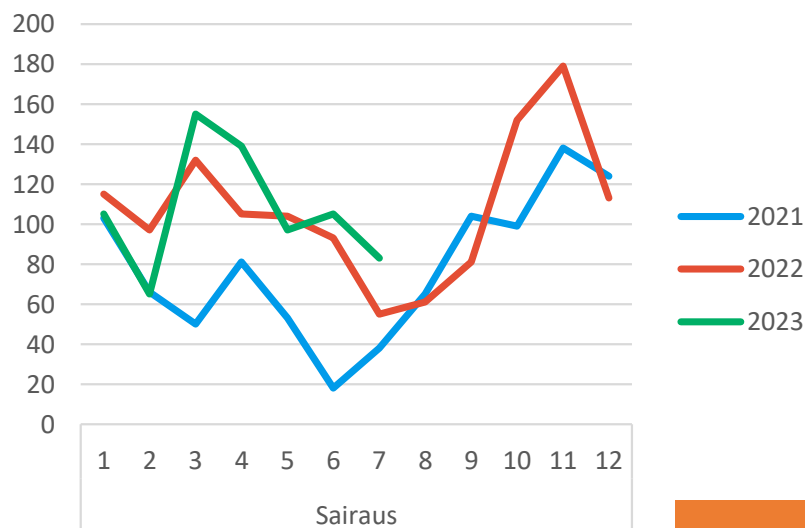
Heinäkuu

- Henkilötyövuosikertymä on hieman lisääntynyt viime vuodesta.



Yhteismitallistetut terveysperusteiset poissaolot

Sairauspoissaolot, kalenteripäivät



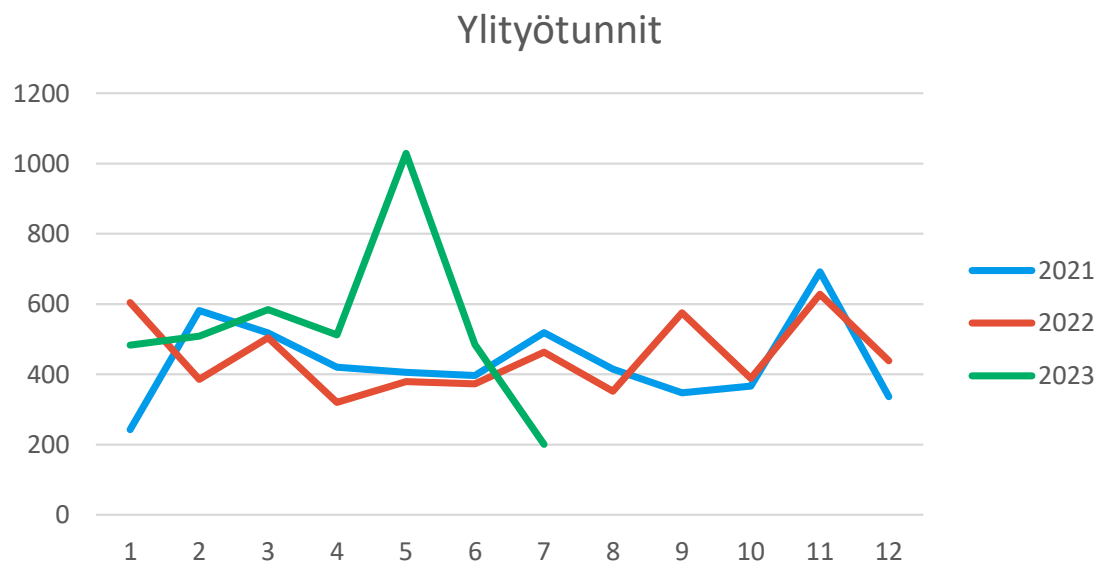
Heinäkuu 2023

- Sairauspoissaolojen kokonaismäärä on vuosia 2022 ja 2021 korkeampi. Yksittäistä syytä tälle ei ole.

	2023	2022	2021	ero vuoteen 2022	ero vuoteen 2021
7. kuukausi	Kalenteripäivää / HTV2 kum.	Kalenteripäivää / HTV2 kum.	Kalenteripäivää / HTV2 kum.	Poissaolojen muutos-%	Poissaolojen muutos-%
Sairaus	22,20	21,37	11,95	3,9%	85,9%
Työtapaturma	1,93	0,00	0,93	#JAKO/0!	106,2%
Kaikki yhteensä	24,13	21,37	12,88	12,9%	87,3%



Tehty yli- ja lisätyö (tunnit)



Heinäkuu 2023

Söörmarkun ja VT8:n välisen paineviemärin tukkeutumisten selvittäminen, linjan avaaminen, korjaukset ja toiminta viranomaisen ohjeistusten mukaan aiheuttivat keväällä suuren ylityökertymän.

Riviotsikot	7		Ylityö_kum_vs_ed vuosi_kum_tunnit (%)
	Ylityö_kum_tunnit	Ylityö_kum_tunnit	
	2023	2022 2021	2023
141810 Hallinto	119	108	-100 %
141811 Laitosyksikkö	296	168 204	76 %
141812 Verkostoyksikkö	3509	2744 2772	28 %
Kaikki yhteensä	3805	3030 3084	26 %

